



كونستركشن ون السعودية

شركة ذات مسؤولية محدودة

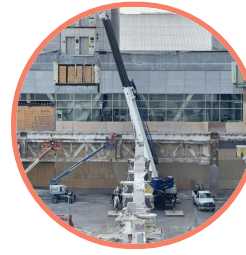
ملف الشركة



مُخطِّط



مُصمِّم



مُنقِّذ



رقم تسجيل ضريبة القيمة المضافة ٣٠٠٣٠٨٨٦١٥٠٠٠٣

س.ت. ١٠٠٢٤٧٢٦٠٢

جوال: +٩٦٦ ٥٠ ٨٣٧ ٨٣٧٤، +٩٦٦ ٥٦٥ ٧١٤ ٩٠٤

الرياض، المملكة العربية السعودية



السجل التجاري



ملف الشركة

المحتويات

٣	التاريخ
٤	المبادئ
٥	المدير العام
٦	التخصصات
٧	الخبرات المثبتة
٨	المشاركة في المشاريع
٩	الأعمال المدنية
١٠	الأعمال الكهروميكانيكية
١١	أعمال البنية التحتية
١٢	الحفر والردم

تأسست ٢٠٠٤ باكستان | مسجلة ٢٠٠٩ المملكة العربية السعودية

تأسست كونسترکشن ون بهدف واضح: تنفيذ مشاريع تصمد مع الزمن. من أول يوم، الشركة تدار باحترافية من المالك شخصياً — وهذا يضمن إن كل مشروع يحمل التزام شخصي بالتميز.

في ٢٠٠٩، توسّعت الشركة للمملكة العربية السعودية باسم **كونسترکشن ون السعودية** — وجابت معها نفس معايير الثقة والأداء لمشاريع المنطقة الطموحة.

نفّذنا مشاريع في قطاعات الصحة والتعليم والتجارة والخدمات العامة — منها مستشفيات ومراكز أبحاث طبية ومرافق حكومية كبرى.

فريقنا عنده سنوات طويلة من الخبرة العملية في التخطيط والتصميم والبناء، وخدمات المباني الكهروميكانيكية، وتجهيز البنية التحتية.

مبادئنا

الرؤية

نكون الشريك الموثوق للحلول الهندسية في المنطقة — نسلم المشاريع بوقتها، ضمن الميزانية، وبأعلى معايير الجودة والامتثال.

الرسالة

نضع المعيار في الهندسة والمقاولات من خلال إدارة مشاريع متمكّنة، ونزاهة ما تتزحج، والتزام بخلق قيمة حقيقية لكل عميل وشريك.

القيم

■ الثقة ■ الأمانة ■ النزاهة ■ الشجاعة ■ الاحترام

الفلسفة

مبنية على عقود من الخبرة العملية في الهندسة والبناء، فريقنا يشتغل بقناعة وحدة: رضا العميل هو أساس نجاح الشغل. كل قرار نأخذه يمشي على هالمبدأ.

م. أحسن علي لونا

بكالوريوس هندسة ميكانيكية، جامعة الهندسة
والتكنولوجيا، لاهور (١٩٨٠)

عضو مؤسسة المهندسين الباكستانية

أكثر من ٤٠ سنة في إنشاءات وخدمات المباني

المملكة العربية السعودية من ١٩٨٣

التعليم

العضوية

الخبرة

مقيم في

المهندس أحسن علي لونا قاد مشاريع متعددة التخصصات في القطاعات التجارية والسكنية والتعليمية والصحية – منها مستشفيات ومراكز أبحاث طبية ومرافق زراعة أعضاء. من عملائه وزارة التعليم، والديوان الملكي، ومكتب إدارة البرامج للحرس الوطني، ووزارة الصحة.

تحت إدارته، كونستركشن ون تشغل كمتجر شامل: تصميم، مراجعة تصاميم، هندسة، توريد، تركيب، اختبار، وتشغيل. أسس كونستركشن ون السعودية في ٢٠٠٤ عشان يقدم نفس معايير التسليم المتكامل لقطاع البناء المتنامي في المملكة في ٢٠٠٩.

قدرة شاملة في خدمات ومعدات المباني – من التصميم والتوريد حتى التركيب والاختبار والتشغيل.

أنظمة التكييف

تكييف مركزي ومنفصل، تهوية، والتحكم في المناخ لجميع أنواع المباني.

أنظمة معالجة المياه

الترشيح، التنقية، وإعادة التدوير للاستخدام الصناعي والمباني.

أنظمة مكافحة الحرائق

رشاشات، صنادير حريق، أنظمة إنذار، والبنية التحتية لسلامة الأرواح.

الأعمال الخرسانية

خرسانة إنشائية ومعمارية للأساسات والبلاطات والهيكل.

البناء والتلييس والبلاط

بناء بالبلوك والطوب، تلييس داخلي وخارجي، وتشطيبات البلاط.

التشطيبات الداخلية والخارجية

أعمال تشطيب شاملة تشمل الكسوة والدهان والعناصر الزخرفية.

أنظمة الجهد المتوسط الكهربائية

محطات فرعية ومحولات ولوحات توزيع وشبكات الجهد المتوسط.

أنظمة الجهد المنخفض الكهربائية

لوحات توزيع الطاقة والإنارة والكابلات وتركيبات الجهد المنخفض.

أنظمة إدارة المباني

أنظمة إدارة متكاملة للمراقبة والتحكم وتحسين الطاقة.

خدمات البنية التحتية

أعمال خارجية، طرق، مرافق، وبنية تحتية مدنية شاملة.

إمداد المياه والصرف الصحي والأمطار

توزيع المياه، الضخ، التخزين، شبكات الصرف الصحي، وتجميع مياه الأمطار.

الخبرات المثبتة للمدير العام

مشاريع كبرى نفذها المدير العام قبل تأسيس كونستركشن ون السعودية.

العميل	القيمة (دولار)	المشروع	
جامعة الإمام	١٨٦,٠٠٠,٠٠٠	المرحلة الثالثة – كلية تعليم البنات	١
جامعة الإمام	١٣٣,٠٠٠,٠٠٠	المرحلتان الأولى والثانية – كلية تعليم البنات	٢
وزارة الصحة	٧٢,٠٠٠,٠٠٠	مستشفى ٣٠٠ سرير شرق الرياض	٣
وزارة الصحة	٩٣,٠٠٠,٠٠٠	مستشفى ولادة ٤٠٠ سرير، منى (المدينة الطبية)	٤
وزارة الصحة	١٣٣,٠٠٠,٠٠٠	مستشفى عام ٥٠٠ سرير، منى (المدينة الطبية)	٥
وزارة الصحة	٢٢,٥٠٠,٠٠٠	مستشفى الرياض المركزي ٣٩٠ سرير (برج من تسعة طوابق)	٦
وزارة الصحة	٢,٦٠٠,٠٠٠	مستشفى الرياض المركزي، وحدة عناية مركزة ٣٠ سرير	٧
الحرس الوطني ووزارة الدفاع الأمريكية	٢٢,٠٠٠,٠٠٠	مركز زراعة القلب والكبد	٨
الحرس الوطني ووزارة الدفاع الأمريكية	٥٣,٠٠٠,٠٠٠	المدارس العسكرية للحرس الوطني	٩
الحرس الوطني ووزارة الدفاع الأمريكية	١٦,٠٠٠,٠٠٠	كتيبة المدفعية الثالثة	١٠
الحرس الوطني ووزارة الدفاع الأمريكية	٢١,٠٠٠,٠٠٠	وحدة الصيانة العامة	١١
الديوان الملكي	٦,٠٠٠,٠٠٠	مستشفى الملك فيصل التخصصي ومركز الأبحاث – مشروع التطوير	١٢
الديوان الملكي	٦,٠٠٠,٠٠٠	مستشفى الملك فيصل التخصصي – جناح B-4، العناية بالقلب	١٣
الديوان الملكي	١٠,٠٠٠,٠٠٠	مستشفى الملك فيصل التخصصي – تشخيص وعلاج الأورام	١٤
الديوان الملكي	٢٥,٠٠٠,٠٠٠	مستشفى الملك فيصل التخصصي – مشروع التوسعة	١٥
الديوان الملكي	٢١,٠٠٠,٠٠٠	مستشفى الملك فيصل التخصصي – مجمع السكن الغربي	١٦

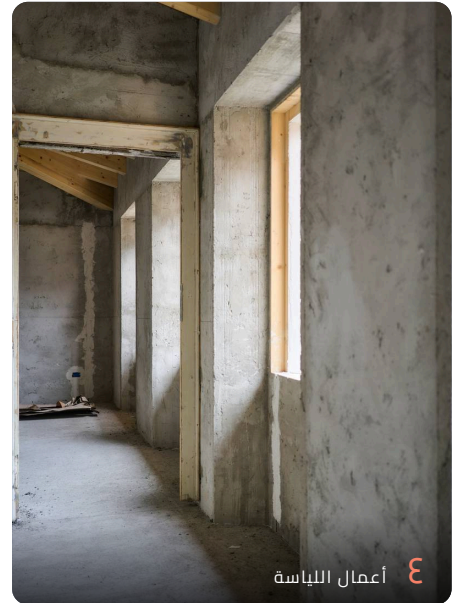
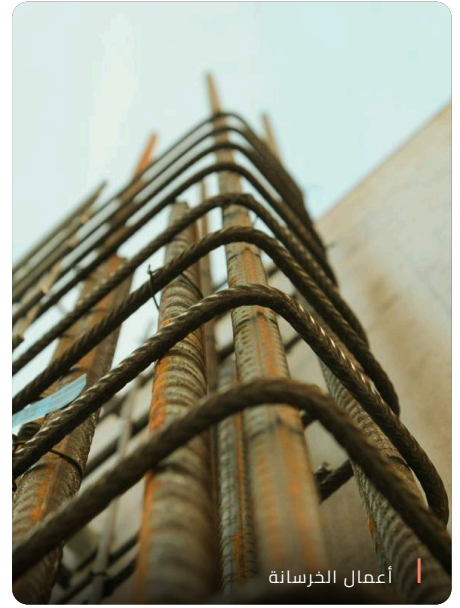
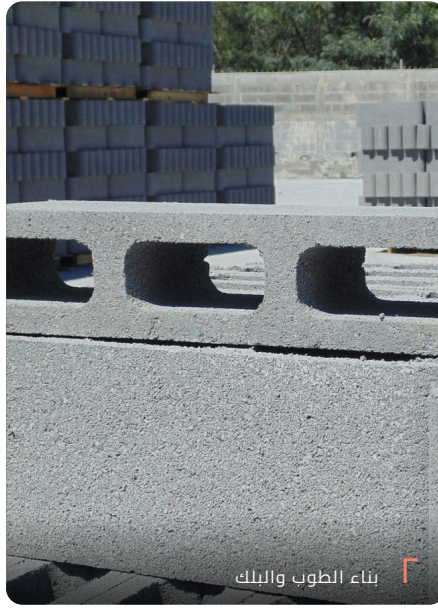
المشاركة في المشاريع

مشاريع نفذتها وتنفذها حالياً كونستركشن ون السعودية.

نطاق العمل	العميل	المشروع	
شبكة تكييف ومياه مبردة ومكافحة حرائق	جامعة الملك سعود (مجموعة بن لادن السعودية)	جامعة الملك سعود الرياض – مبنى القيادة في وادي التقنية	١
شبكة صرف صحي وأمطار تحت الأرض مع غرف تفتيش	جامعة الملك سعود (رؤاد الأوائل للمقاولات)	جامعة الملك سعود الرياض – أعمال البنية التحتية لوادي التقنية	٢
وحدات تكييف مجمعة ومجاري هواء وملحقات	جامعة الملك فيصل	مشروع إسكان جامعة الملك فيصل، الأحساء	٣
معدات تكييف ومجاري هواء وملحقات	شركة الفوزان للتجارة والمقاولات	مركز تجاري، طريق الأحساء، الرياض	٤
توريد وتركيب نظام تكييف	شركة الفوزان للتجارة والمقاولات	سكن خاص	٥
شبكة تكييف ومياه مبردة وغرف مضخات	جامعة الإمام محمد بن سعود	جامعة الإمام محمد بن سعود – إسكان ومسجد وبنية تحتية وكلية هندسة	٦
بنية تحتية وصرف صحي وأمطار وإمداد مياه ومكافحة حرائق	شركة الفوزان للتجارة والمقاولات	مجمع الجهات الحكومية	٧
معدات تكييف ومبردات ومضخات وأعمال مجاري هواء	وزارة الصحة	مستشفى الملك سلمان، الرياض	٨
تركيب أعمال التكييف	سابك	مركز الرعاية السلوكية سابك	٩
أعمال البنية التحتية	البنك الأهلي السعودي	البنك الأهلي السعودي – الجوهرة	١٠

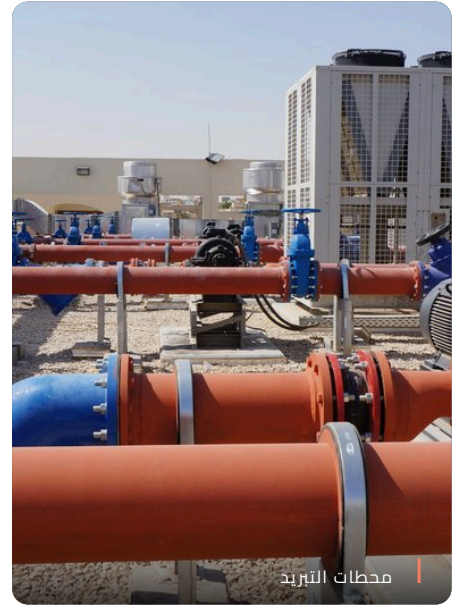
الأعمال المدنية

أعمال الخرسانة، البناء بالطوب، الجدران الجافة، اللياسة، الرخام والبلاط، والتشطيبات.



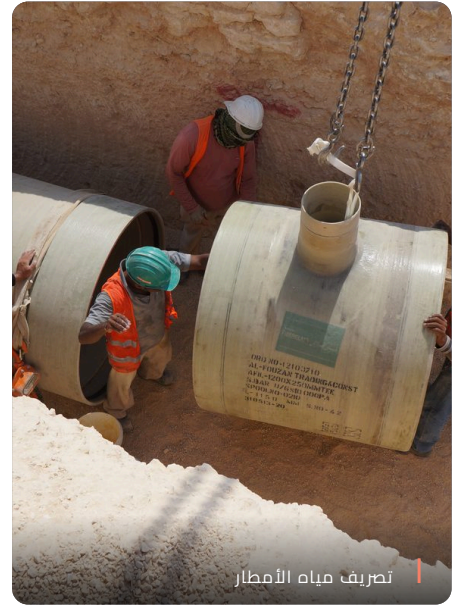
الأعمال الكهروميكانيكية

محطات التبريد، التكييف، السباكة، إطفاء الحريق، المضخات، والأعمال الكهربائية.



أعمال البنية التحتية

تصريف مياه الأمطار، الصرف الصحي، إمداد المياه، إطفاء الحريق، تبريد المناطق، والإنارة.



الحفر والردم

أقبية المباني، الخزانات الأرضية، الخنادق والبرك، المصارف، نقل التربة، والتنسيق.



٣ الخنادق والبرك



٢ الخزانات الأرضية



١ أقبية المباني



٦ التنسيق الخارجي



٥ نقل التربة



٤ المصارف والعبارات